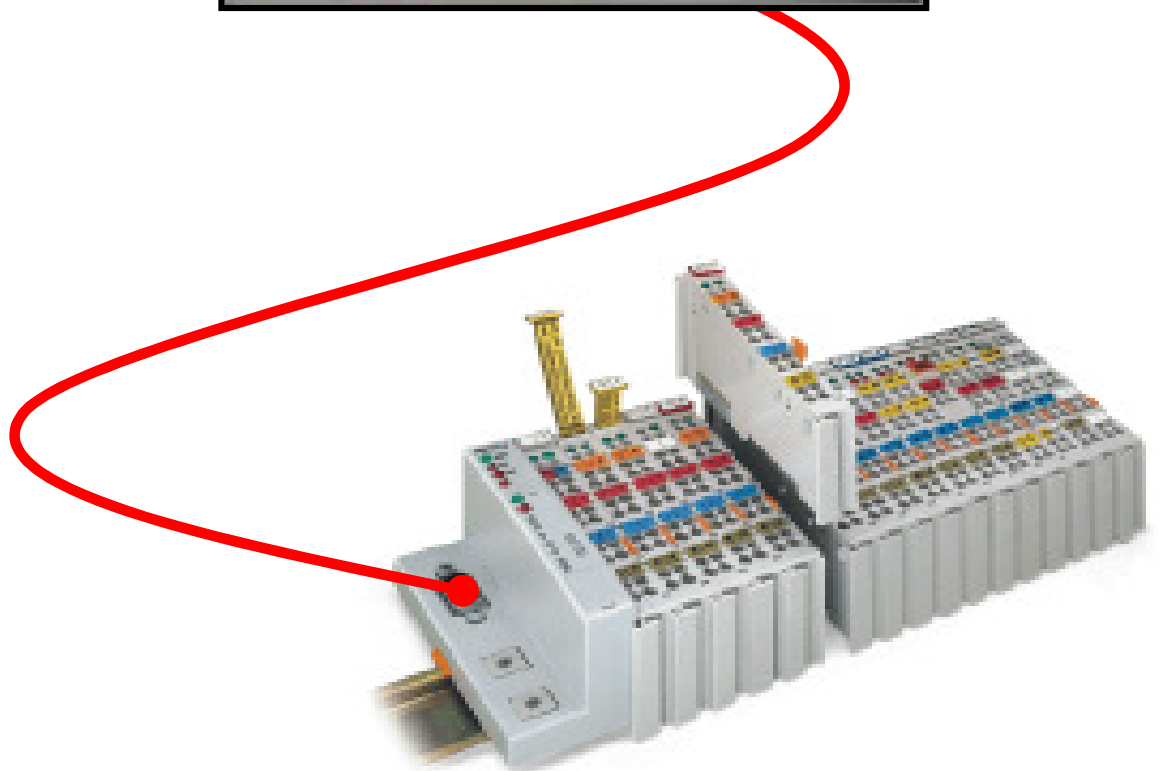
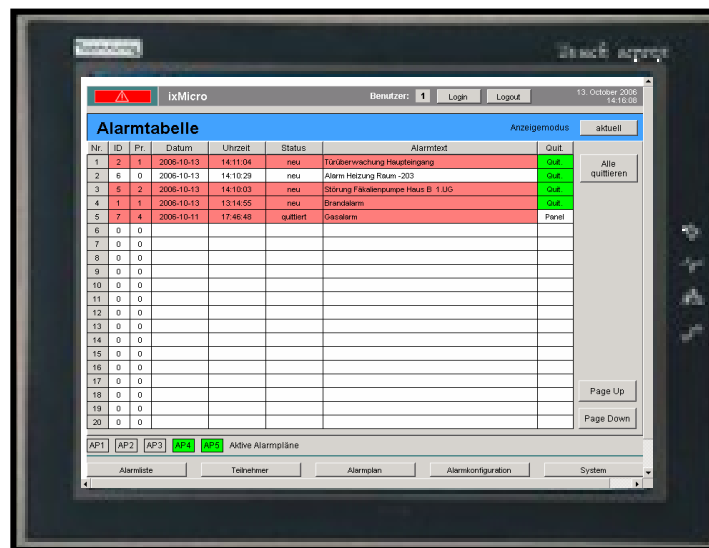




Störmeldungen über Ethernet erfassen



Visualisierung / Steuerung

- Anzeige auf Touch-Panel
- Schalten von Ausgängen (Horn, etc.)
- SPS Steuerfunktionen (CoDeSys)
- Visualisierung auf vorhandenen PC's

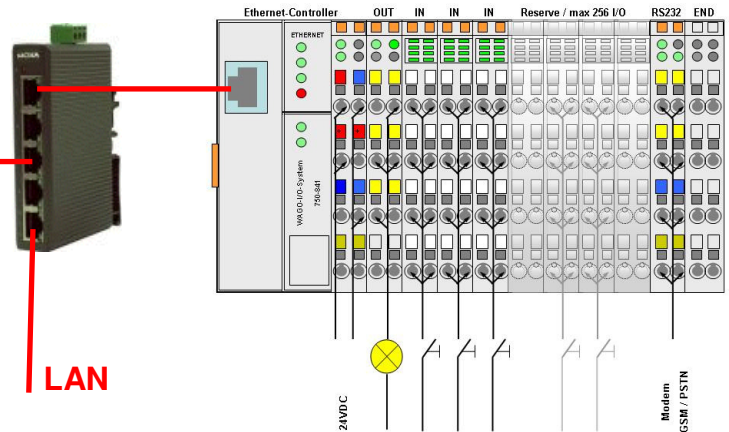
Kommunikation (optional)

- Versand von SMS / TPS
- Versand vom e-Mail
- Versand von Faxmeldungen
- Alarmierung über ixArma Portal

Allgemeine Beschreibung

ixMicro kann Steuerbefehle ausführen, Alarme erfassen, verschalten, weiterleiten und mit einem WEB-Browser, über ein bestehendes LAN auf firmeneigenen PC's oder als Standalone-Lösung auf einem Touch-Panel, visualisieren.

Sämtliche Meldungen können optional als , SMS, Fax, e-Mail oder Pagermeldung an frei definierbare Teilnehmer versandt werden. Die Programmierung via Internet Explorer erfordert keine zusätzliche Software und ist mehrstufig passwortgeschützt.



Visualisierung und Bedienung

Sämtliche Meldungen werden im WEB-Browser im Klartext angezeigt. Bei Störmeldungen kann ein Hörmelder aktiviert werden. Mit integrierten Tasten können Alarme quittiert sowie die hinterlegten Log-File eingesehen werden.

WAGO I/O

Als Basis dient der Ethernet-Controller 750-871. Für die Anbindung der zu überwachenden Anlagen stehen diverse bewährte Module des WAGO-I/O-Systems zur Verfügung. Im System können max. 256 I/O integriert werden.

Konfiguration

Die Konfiguration der Eingänge mit den entsprechenden Meldungen sowie die allfällige Alarmierung von Interventionsstellen ist WEB-basierend. Die integrierte Zeitschaltfunktion mit Schaltkanäle für Wochen-/Feier-/Sondertage steuert die Ausgänge und das Absetzen der Meldungen.

Mit dem integrierten Alarmmanagement können Alarmpunkte und Alarmpläne einfach definiert und per Modem als SMS, Fax, e-Mail oder über ixArma Portal die entsprechenden Teilnehmer benachrichtigt werden. Diverse System-I/O's (externe Quittierung, T/N-Umschaltung Hornausgang) sind standardmässig vorkonfiguriert.

ixMicro wird nach Kundenwunsch konfektioniert, programmiert (max. 256 I/O) und als Komponente zur Integration oder anschlussfertig im Gehäuse/Schrank geliefert.

