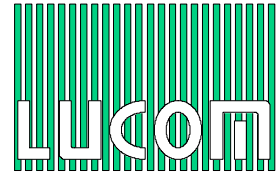


# Erstellen einer DFÜ-Verbindung unter Windows XP Professional

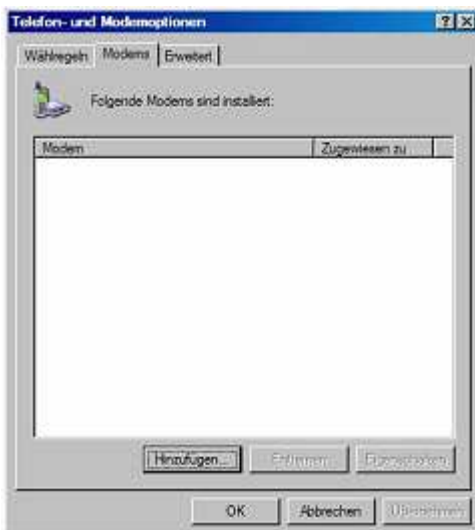


**LUCOM** GmbH  
Ansbacher Str. 2a  
**90513 Zirndorf**  
Germany  
Tel: +49 (0) 9127/59460-10  
Fax: +49 (0) 9127/59460-20  
E-Mail: [info@lucom.de](mailto:info@lucom.de)  
WEB: [www.lucom.de](http://www.lucom.de)

## 1. Vorbereitung der DFÜ-Verbindung

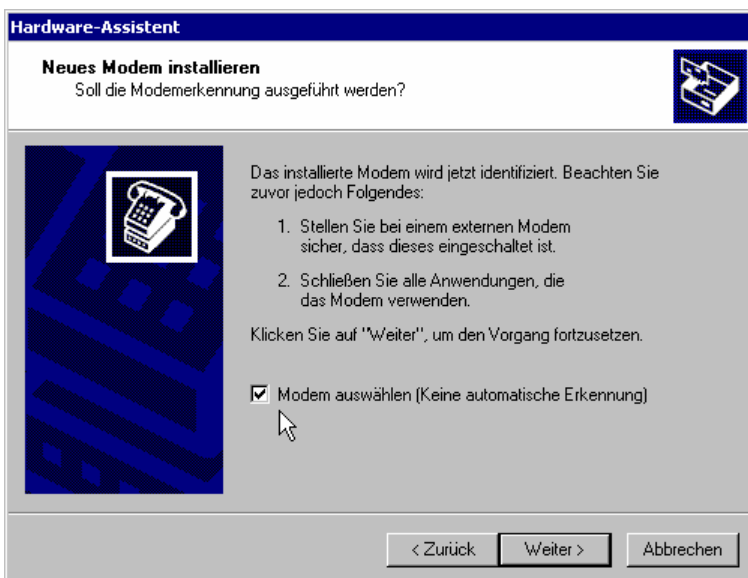
### Neues Modem installieren:

unter Systemsteuerung Icon **Telefon- und Modemoptionen** anwählen



auf Karteikarte **Modems**

→ hinzufügen anwählen

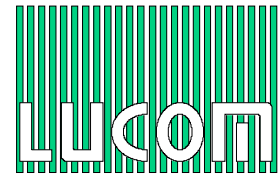


Hardwareassistent zur Einrichtung eines neuen Modems wird gestartet:

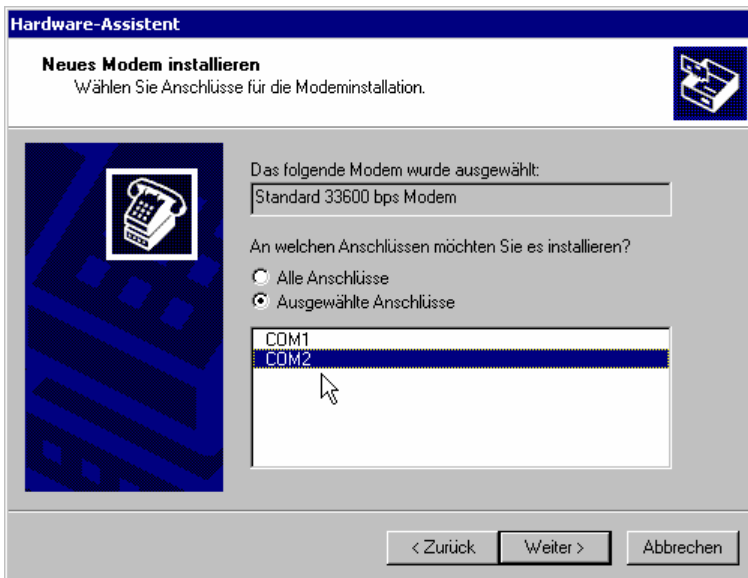
✓ bei **keine automatische Erkennung**

→ weiter

# Erstellen einer DFÜ-Verbindung unter Windows XP Professional



- Im folgenden Fenster: Modem auswählen  
(Standardmodemtypen → Standardmodem 33600bps) → weiter



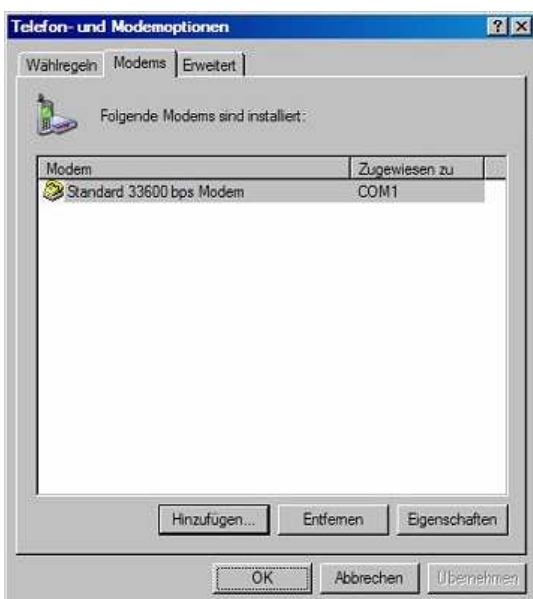
Schnittstelle am PC, an der Xcome angeschlossen ist, auswählen  
(COM 1 oder COM 2)

→ weiter → Fertig stellen

Die Modeminstallation ist damit abgeschlossen.

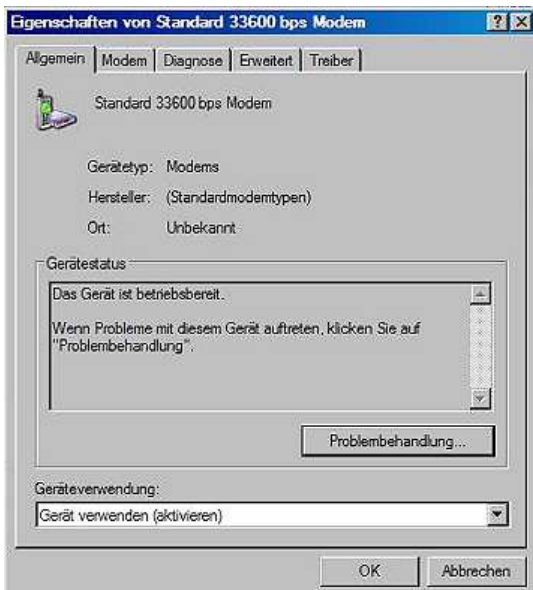
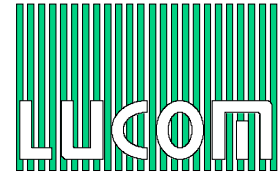
## Modemeigenschaften einstellen:

Unter **Systemsteuerung** Doppelklick auf Icon **Telefon- und Modemoptionen**.



Button „**Eigenschaften**“ für das neue Modem anwählen

# Erstellen einer DFÜ-Verbindung unter Windows XP Professional



Karteikarte „Allgemein“

<Gerät verwenden (aktivieren)>  
muss ausgewählt sein

- Auf Karteikarte „Modem“ Maximale Übertragungsrate < 38400 > auswählen
- Karteikarte „Diagnose“: Keine Einträge vornehmen
- Karteikarte „Erweitert“: Keine Einträge vornehmen
- Karteikarte „Treiber“: Keine Änderungen vornehmen

→ mit **OK** das Fenster schließen

## 2. DFÜ-Verbindung installieren

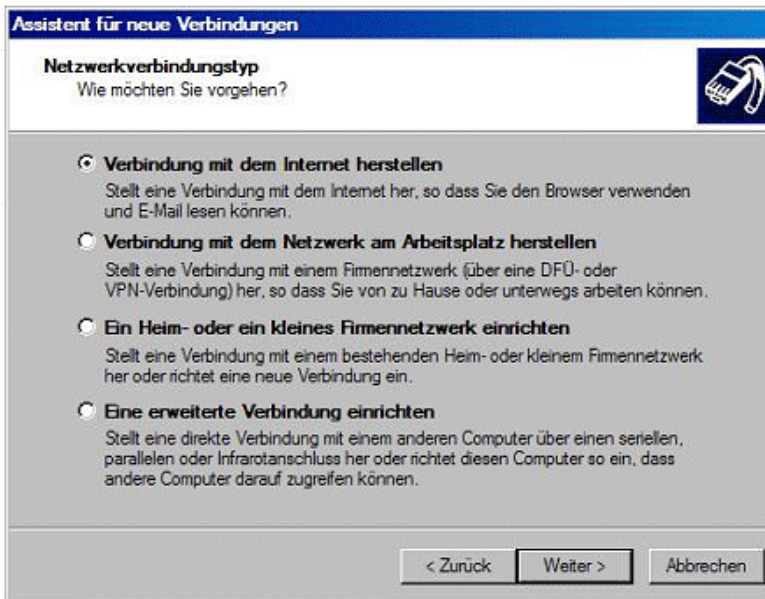
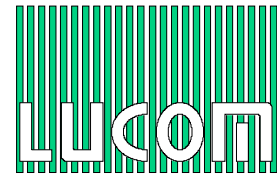
Unter Systemsteuerung Symbol Netzwerkverbindungen anwählen:

auf „Assistent für neue Verbindungen“ klicken



- Assistent für neue Verbindungen wird gestartet → Weiter

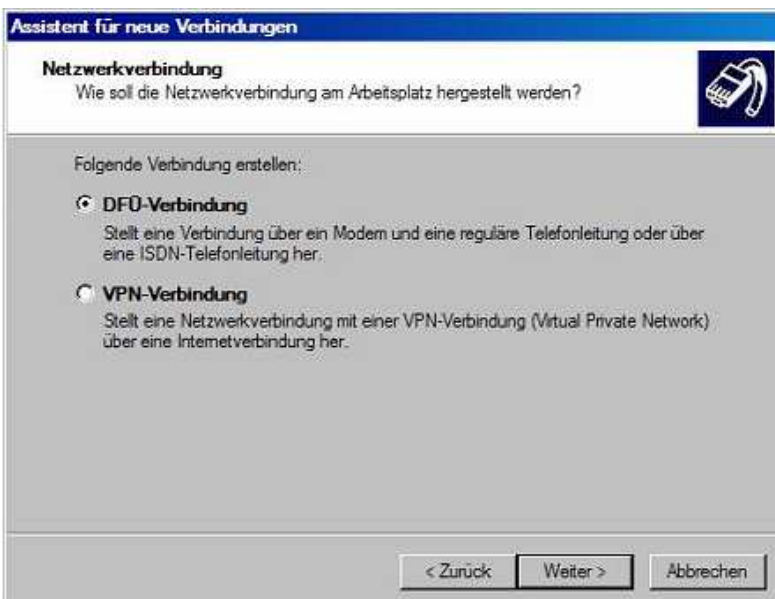
# Erstellen einer DFÜ-Verbindung unter Windows XP Professional



„Verbindung mit dem Internet herstellen“ auswählen

→ Weiter

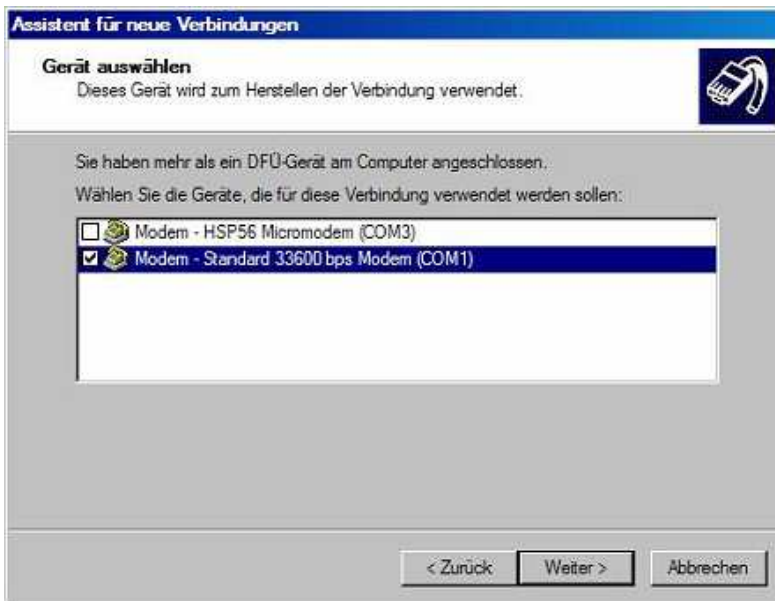
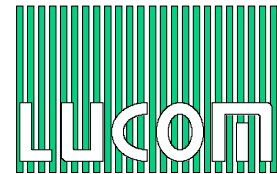
In den Fenstern des Internet-Assistenten auswählen:



„DFÜ-Verbindung“ auswählen

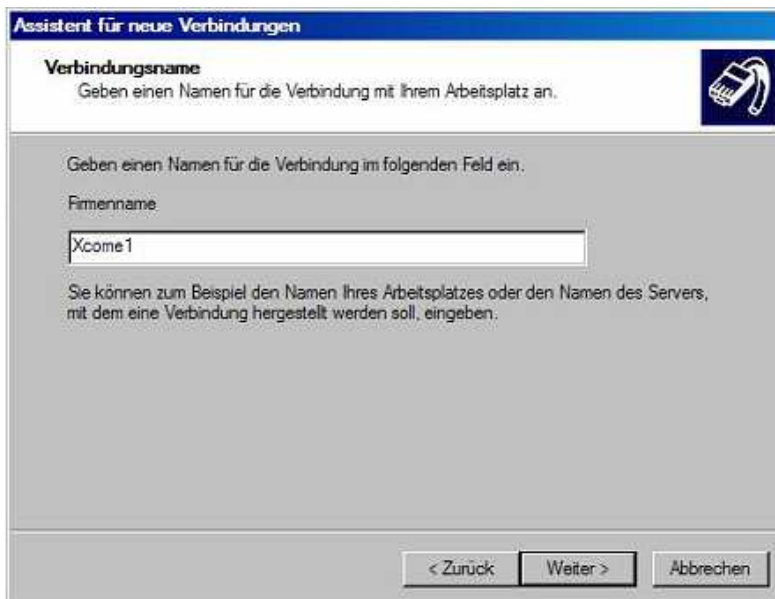
→ Weiter

# Erstellen einer DFÜ-Verbindung unter Windows XP Professional



das zuvor installierte **Modem auswählen**

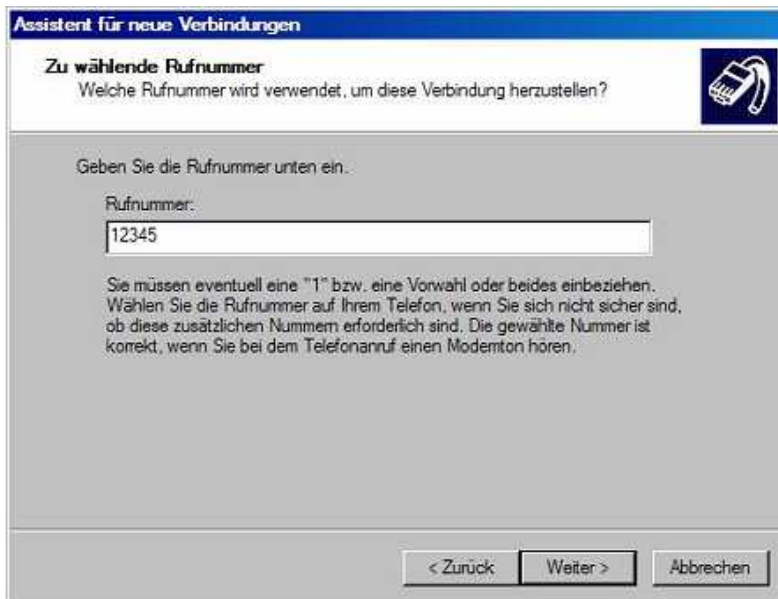
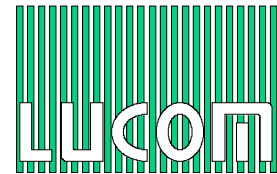
→ Weiter



Namen für die DFÜ-Verbindung vergeben

→ Weiter

# Erstellen einer DFÜ-Verbindung unter Windows XP Professional



beliebige Telefonnummer eintragen

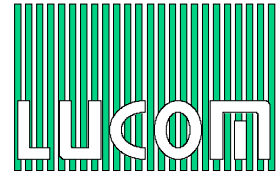
→ Weiter



✓ bei Verknüpfung auf dem Desktop hinzufügen

→ Fertig stellen

# Erstellen einer DFÜ-Verbindung unter Windows XP Professional



- ✓ bei „Benutzernamen und Kennwort speichern für“ „Nur für eigene Verwendung“ anwählen

auf <Eigenschaften> klicken

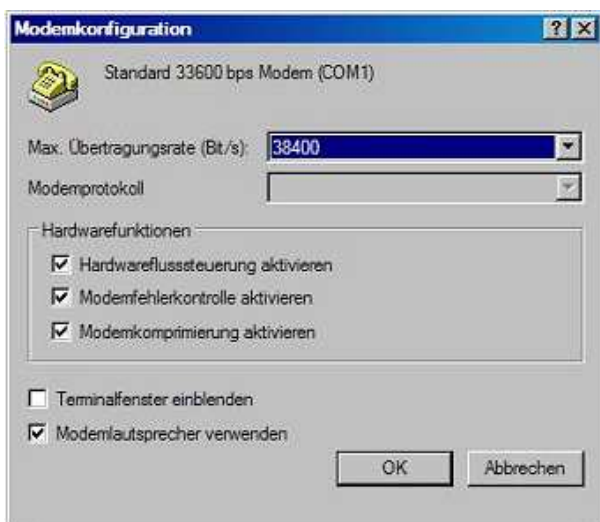


Karteikarte „Allgemein“:

Hier darf nur das zuvor installierte Modem ausgewählt sein.

auf <Konfigurieren> klicken

# Erstellen einer DFÜ-Verbindung unter Windows XP Professional

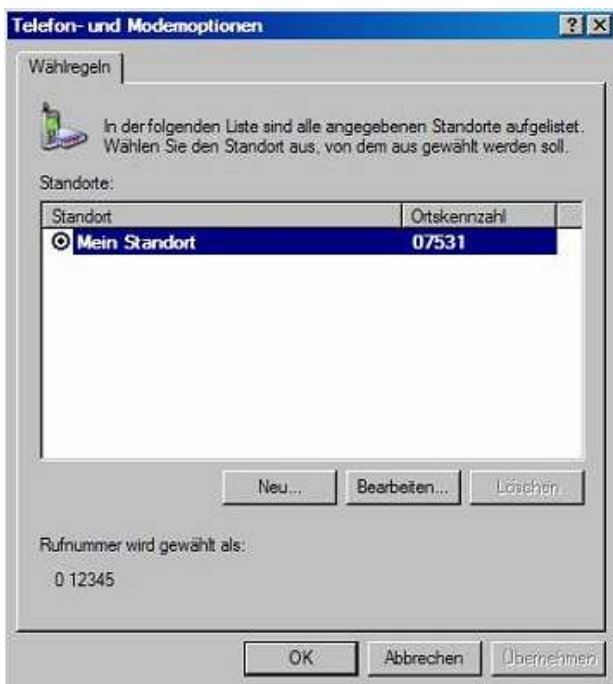


Modemkonfiguration:

**38400 bps**

- ✓ Hardwareflusststeuerung aktivieren
- ✓ Modemfehlerkontrolle aktivieren
- ✓ Modemkomprimierung aktivieren
- ✓ Modemlautsprecher verwenden

→ OK

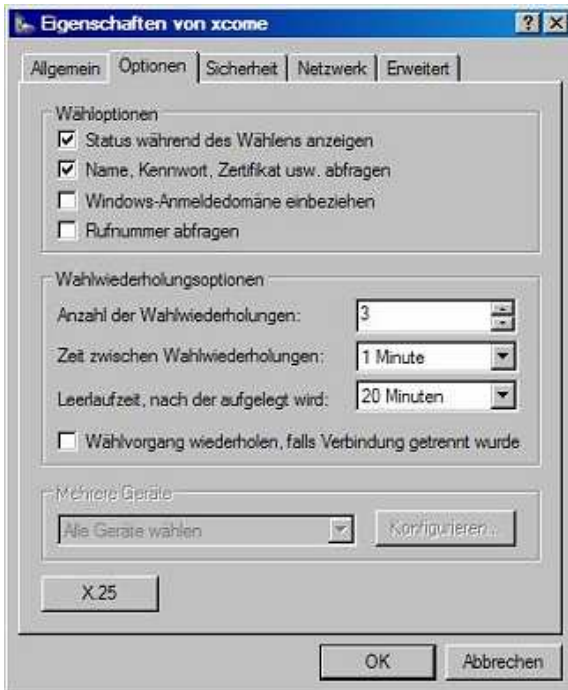
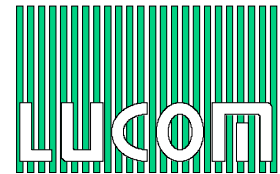


Nach **Klick auf <Wählregeln>** erscheint dieses Fenster

einmal gewählter Standort sollte erscheinen

→ OK

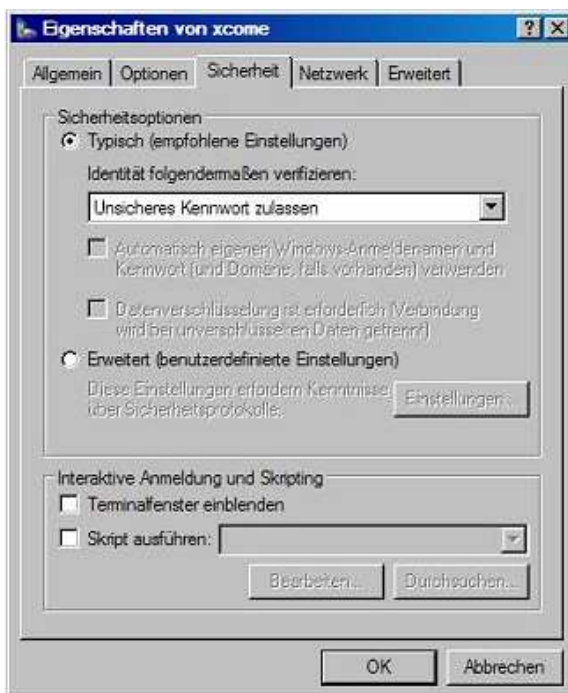
# Erstellen einer DFÜ-Verbindung unter Windows XP Professional



## Karteikarte **Optionen**

- ✓ Status während des Wählens anzeigen
- ✓ Name, Kennwort, Zertifikat abfragen

Anzahl der **Wahlwiederholungen**     **3**  
**Zeit** zwischen Wahlwiederholungen     **1 Minute**  
**Leerlaufzeit**, nach der aufgelegt wird     **20 Minuten**

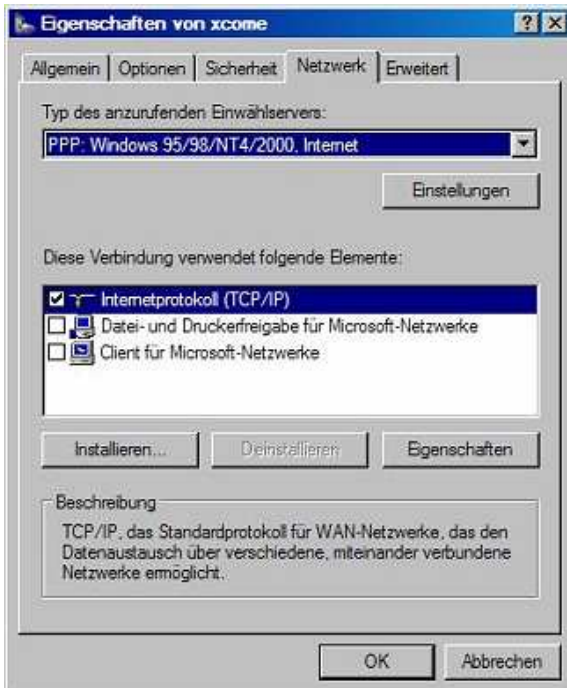
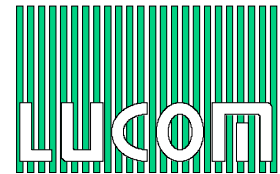


## Karteikarte **Sicherheit**

- Sicherheitsoptionen „**typisch**“ auswählen
- **unsicheres Kennwort** zulassen

Weitere Checkboxen dürfen nicht gesetzt sein

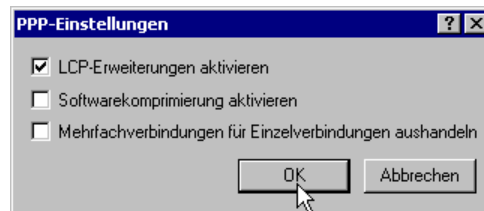
# Erstellen einer DFÜ-Verbindung unter Windows XP Professional



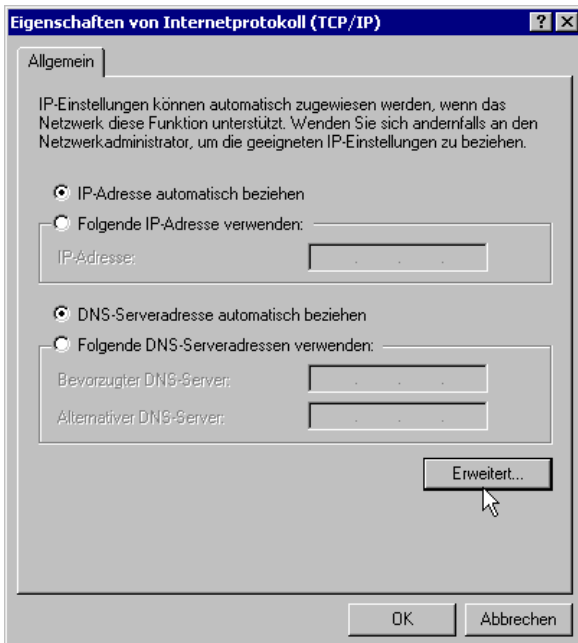
Karteikarte **Netzwerk**

**Typ des anzurufenden Einwahlerservers:**  
PPP Windows 95/98/NT4/2000 Internet

**Auf <Einstellungen> klicken:**  
**LCP-Erweiterungen aktivieren**  
→ **OK**



✓ **Internetprotokoll (TCP/IP) auswählen**

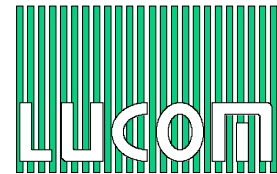


Button **<Eigenschaften>** →

- IP-Adresse automatisch beziehen
- DNS-Serveradresse automatisch beziehen

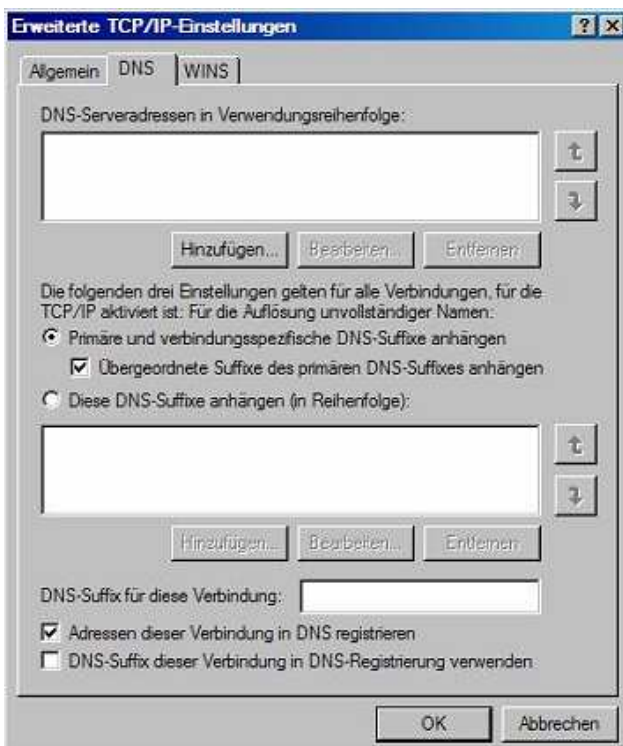
**<Erweitert>** anklicken →

# Erstellen einer DFÜ-Verbindung unter Windows XP Professional



✓ Standardgateway für das Remote-  
netzwerk verwenden

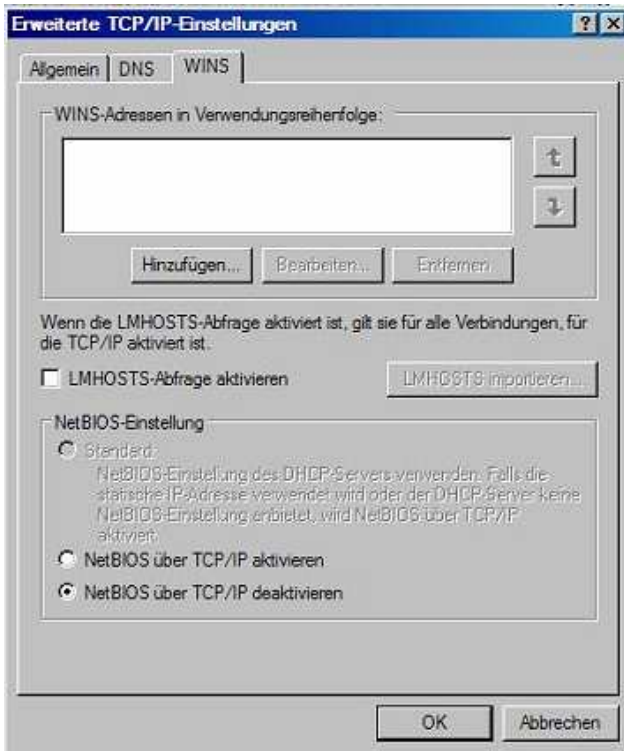
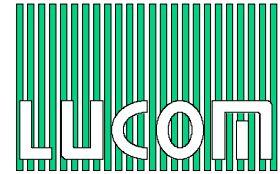
unter PPP-Link:  
IP-Headerkomprimierung nicht auswählen  
(✓ entfernen)



Karteikarte **DNS**

Im Bild dargestellte Checkboxen müssen  
gesetzt sein

# Erstellen einer DFÜ-Verbindung unter Windows XP Professional



Karteikarte **WINS**

„NetBIOS über TCP/IP deaktivieren“ muss gesetzt sein

→ **OK**  
(zurück zu Eigenschaften von xcome)



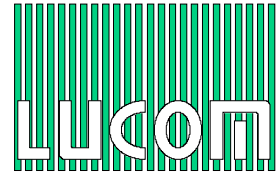
Karteikarte **Erweitert**

Internetverbindungsfirewall darf nicht gesetzt sein

→ **OK**

# Erstellen einer DFÜ-Verbindung unter Windows XP Professional

---



Benutzername und Kennwort:

## Bei Xcome

Benutzername: **xcome**

Kennwort: **12345**

→ Weiter

## Bei Lobix

Benutzername: **12345**

Kennwort: **12345**

→ Weiter

<http://215.0.0.1/index.htm>